

Cáncer de Próstata



Es cuando se forman células malignas en los tejidos de la próstata, formando tumores que pueden **dañar** otros **órganos** y **tejidos** del cuerpo.



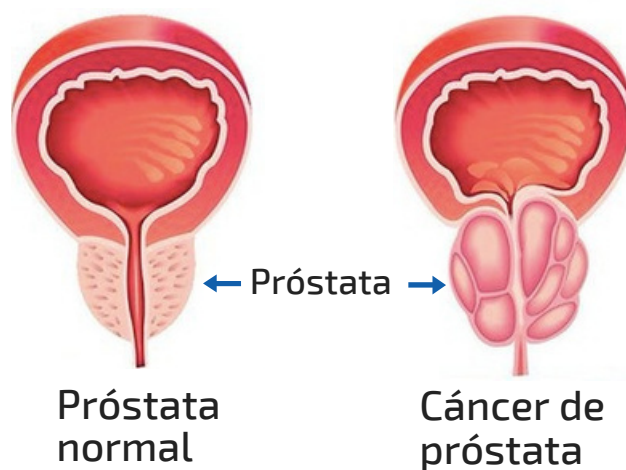
Síntomas

En sus **etapas avanzadas** puede presentar:

- Flujo de orina débil
- Aumento de la frecuencia de ir a orinar
- Ganas repentinas de orinar
- Dolor al orinar
- Dificultad para iniciar el flujo de orina
- Presencia de sangre en la orina o semen
- Dolor de pelvis

Factores de Riesgo

- **Antecedentes** familiares de cáncer de próstata
- Estilo de vida **poco saludable**
- Hombre de más de **65 años**
- **Alto consumo** de carnes rojas o productos lácteos altos en grasa



Medidas de Prevención

Un estilo de vida saludable, especialmente una **buena alimentación** y **ejercicio** de manera regular, pueden reducir el riesgo de cáncer.